

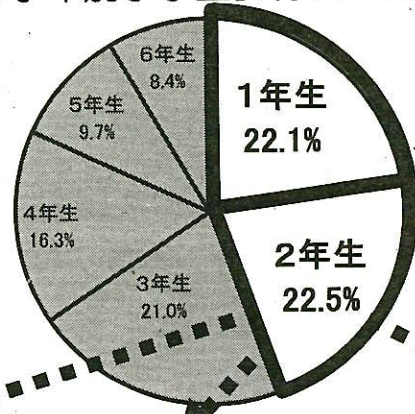
交通事故分析通報

小学生（歩行者）の交通事故発生状況

※数値は全て令和元年～令和5年の過去5年間の累計



●学年別小学生歩行者死傷者数

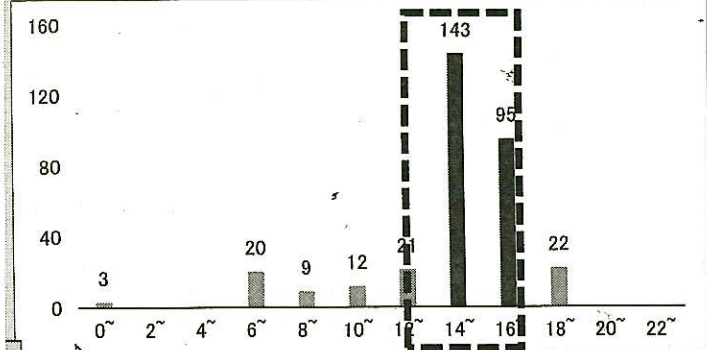


**低学年
(1・2年生)
が多い!**

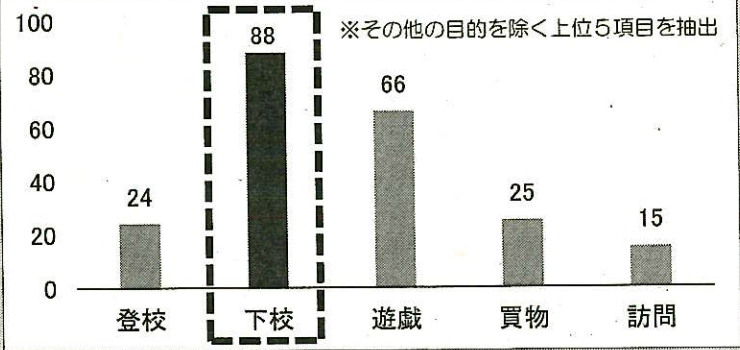


安全に道路を横断するために、
ハンドサイン
等で運転者に横断の意思表示をしましょう!

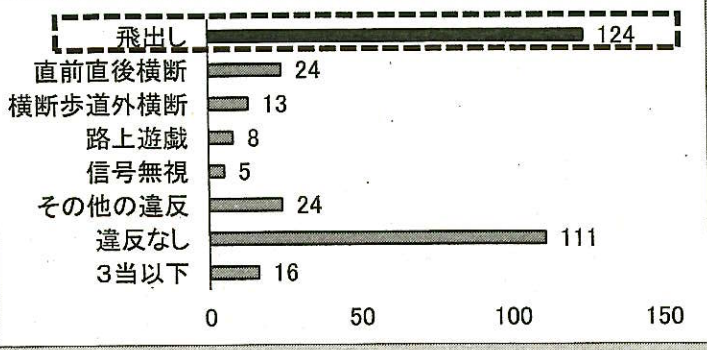
☆時間別小学生歩行者死傷者数（低学年）



☆通行目的別小学生歩行者死傷者数（低学年）



☆違反別小学生歩行者死傷者数（低学年）



低学年の事故は『14時～18時』、『下校中』に多発！ 事故原因の最多は『飛出し』！