




川口市立安行東小学校
にじいろ学級通信
令和5年12月22日

2学期も、様々な行事や学習活動を通していろいろなことを経験することができたと思います。一人一人が頑張ったことやみんなで力を合わせて取り組んだことなどを通して、成長することができたと感じています。

さて、明日から冬休みが始まります。休みの間にもたくさんの楽しい経験や体験ができるとよいと思います。休み明け、元気いっぱいの子どもたちと、会えることを楽しみにしています。どうぞ、よいお年をお迎えください。

「冬休みの取組」



- 学年に応じて、国語・算数のプリント又は、漢字ドリル・計算ドリルの振り返り
- 書きぞめ（画仙紙5枚に書いて、2枚提出になります。）
- 読書（学校では、特に貸し出しは行っておりません。）
- 絵日記 1枚
- すくすくカード（保健室からプリントが出ます。 )
- 家の仕事（毎日、進んで取り組みましょう。）
- ※なわとびにも取り組んでみてください。
- ※1年生は、こま回しの練習もできるとよいと思います。

◎高学年は、
リコーダーけんてい
「おやつ」
「かっこう」
「みんなで歌え」

1月始めの予定

		行事	1年	2年	3年	4年	5年	6年
9	火	始業式、授業（3時間） 通学班会議・一斉下校（3時間目）	○お迎え、11:20 ○通学班で下校の児童は通学班会議終了後になります。					
10	水	給食開始 委員会活動	14:30	14:30	14:30	14:30	15:30	15:30
11	木		14:30	14:30	15:25	15:25	15:25	15:25
12	金	あおぞら号	14:30	14:30	14:30	15:25	15:25	15:25

1月9日（火）の持ち物



- 連絡帳 ○通知表 ○筆記用具 ○冬休みの宿題 ○上履き
- 防災ずきん ○ティッシュ1箱 ○道具袋（色鉛筆、クレヨン、はさみ）等
- 体罰・性暴力等に関する調査票
- ※上記の他に、必要なものがあれば持参するようにお願いいたします。

「お知らせとお願い」



◇「書きぞめ」 書きぞめの宿題は、1年生から6年生まで出ています。

1、2年生は、フェルトペンで書きます。

1年生「ふじ山」、2年生「雪だるま」

3～6年生は、画仙紙に、太筆で課題を練習します。（ポイントは）

3年生「せかい」

- ・「せ」、一画目は三分割させるので、できるだけ長く書く。

- ・「か」、一画目ははねから二画目の始筆まで、つなげるような気持ちで運筆する。

- ・「い」、二画目は、一画目の始筆の高さと同じか、やや上げる。

4年生「竹うま」

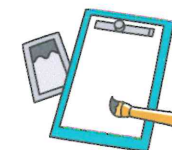
- ・漢字と平仮名の大きさに気を付ける。

- ・「竹」、右側を大きく長くする。

- ・「う」、二画目の後半部分、縦方向に長めに運筆する。

- ・「ま」、一・二画目は、やや右上がりに書き、長さに気を付ける。

- ・一、二画目と結びの部分の間隔を均等にする。



5年生「春まつ心」

- ・漢字と平仮名の大きさに気を付ける。

- ・「春」、『日』の左右の縦面は垂直に書く。

- ・「ま」、一、二画目は、やや右上がり。

- ・「つ」、書き始めは、やや右上がりに書く。

- ・「心」、二画目のそり具合で字形が決まる。

6年生「自然の美」

- ・漢字と平仮名の大きさに気を付ける。

- ・「自」、左右の縦面は、垂直に書く。一画目の払い、あまり長くしない。

- ・「然」、れっかの点画は、等間隔に書く。

- ・「の」、文字の中心から始筆し中心で払いが終わる。左右の間隔は同じぐらい。

- ・「美」、『羊』の横面は、同じ長さで等間隔に書く。

『大』の一画目を最大幅にする。バランス。

左払いは速く、右払いは押し出すような気持ちで払う。

家での書きぞめも大変かと思いますが、よろしくお願ひします。また、3学期が始まりましたら競書会を行いますので、道具の準備をお願いいたします。

裏面（手本）に、
3年生 「せかい」
4年生 「竹うま」
5年生 「春まつ心」
6年生 「自然の美」
練習する際に、参考に
にしていいただければと
思います。